

INDONESIA

ESTENSIONI FLORES E KOMODO



FLORES

Nota un tempo come Isola dei Serpenti, per secoli i suoi porti furono un importante punto di collegamento nel commercio tra le isole orientali dell'arcipelago. Di professione cattolica, la Chiesa nel corso degli anni ha promosso miglioramenti delle condizioni di vita attraverso la creazione di scuole, di servizi sanitari e di programmi agricoli; e benchè i missionari siano consapevoli della sopravvivenza di numerose credenze e riti pagani, non cerca in nessun modo di soffocarli. Grazie a questo atteggiamento tollerante molte tradizioni sono ancora vive e forti e contribuiscono a alimentare il fascino dell'isola.

PROGRAMMA

Giorno 1 ARRIVO ENDE – MONI

Arrivo all'aeroporto di Ende; incontro con la guida e trasferimento fino a Moni (circa 3 ore) con alcune fermate in base a eventuali avvenimenti locali. Arrivo e check-in a Flores Sare nella sistemazione prenotata

Giorno 2 MONI - KELIMUTU - RIUNG (B)

Colazione alle 5.30 e partenza per raggiungere il vulcano Kelimutu e ammirare i tre laghi colorati. All'arrivo, una camminata di 1,5 km conduce a una salita di 127 scalini per vedere i laghi verde, blu e scuro di Kelimutu. Un geologo olandese scoprì Kelimutu nel 1914; al tempo i laghi erano rosso, blu e bianco. Rientro in hotel per colazione e per il check-out. Si scende al villaggio di Moni per visitare il villaggio di Kowanara, famoso per le sue tradizionali case lionesi, i sedili in pietra e il tradizionale sacro cimitero. Il viaggio continua in direzione di Riung lungo una strada un po' sconnessa. Nel tardo pomeriggio arrivo a Riung. Pernottamento a Pondok SVD.



Giorno 3 RIUNG - BAJAWA (B)

Dopo la prima colazione, gita in barca per esplorare il giardino acquatico tra le diciassette isole. La barriera corallina di "Seventeen Islands" è molto spettacolare - con una interessante varietà di coralli e una moltitudine di pesci colorati. Molte sono le spiagge di sabbia bianca; una nuotata e snorkeling per scoprire le specie di coralli e le creature marina. Rientro al lodge per il check out e proseguire per Bajawa, con una breve sosta a Soa, una sorgente di acqua termale naturale. Sistemazione presso l'hotel Bintang Wisata a Bajawa.

Giorno 4 BAJAWA - RUTENG (B)

Splendidi panorami fanno da scenario al trasferimento verso Ruteng; soste per le immancabili fotografie. La prima sosta è a Ranamese, un lago di cratere con foresta pluviale. Arrivo a Ruteng nel primo pomeriggio, e sistemazione all'hotel Pondok Susteran Ruteng.

Giorno 5 RUTENG - LABUAN BAJO (B)

Colazione in hotel. Visita al villaggio tradizionale di Manggarainese per ammirare le loro abitazioni e conoscere n parte usi e tradizioni della popolazione locale. Si prosegue per Labuan Bajo, la punta più occidentale dell'Isola di Flores; lungo la strada, soste a Lembor e Cancar, dove potrete godere lo splendido panorama delle risaie con lo sfondo di colline lussureggianti. Sistemazione hotel Puri Sari Labuan Bajo.



Giorno 6 LABUAN BAJO - AEROPORTO (B)

Dopo la colazione, lasciamo l'hotel per visitare la famosa grotta di Batu Cermin, il nome indonesiano di Mirror Rock. A seconda del periodo dell'anno, il canyon tra le 9:00 e le 10:00 si riflette sulle pareti che crea un effetto visivo spettacolare. Trasferimento in aeroporto e partenza per Jakarta o altre destinazioni.

QUOTA DI PARTECIPAZIONE: 2 persone: 805,00 per persona

TARIFFE VOLI

Bali – Ende : EUR 137,00 per persona / per tratta
Labuan Bajo – Bali : EUR 117,00 per persona / per tratta

LA QUOTA INCLUDE

Trasferimenti da e per l'aeroporto a Flores
Imbarcazione privata a Riung per l'escursione alle 17 isole
Guida locale parlante inglese
Sistemazione in hotel in camera doppia
Escursioni e ingressi

LA QUOTA NON INCLUDE

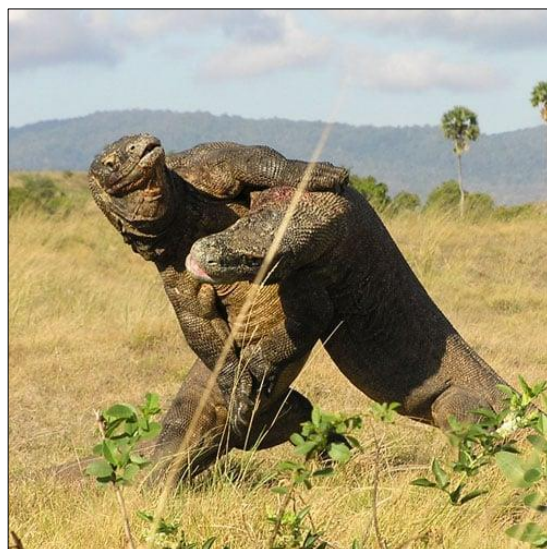
Trasporto aereo e tasse aeroportuali
Facchinaggio
Pasti principali e bevande

KOMODO

L'isola dei draghi, è patria del più grande rettile esistente: il Drago o il Varano di Komodo. Questa gigantesca lucertola appartiene a una delle più antiche specie del mondo, un parente stretto dei dinosauri che popolarono la terra 100 milioni di anni fa. C'è un unico villaggio, una piccola comunità. L'attrazione massima di una visita a Komodo è di vedere queste enormi lucertole nel loro ambiente naturale, da non farlo certamente da soli. Non solo varani; accompagnati sempre da una guida, si possono fare escursioni sul monte Ara da dove si aprono splendidi panorami su un mare di color smeraldo. Oppure affittare una barca per raggiungere Red Beach o l'isola di Lasa di fronte al villaggio.

Giorno 1 BALI - LABUHAN BAJO - KOMODO ISLAND (L, D)

In mattinata, volo per Labuan Bajo. All'arrivo, imbarco sul battello e rotta per l'isola di Komodo. Lungo il percorso, se il tempo lo permette, sosta all'isola di Bidadari; nelle acque cristalline possibilità di fare snorkeling e sulla spiaggia di sabbia bianca verrà preparato e servito il pranzo. Nel pomeriggio, arrivo all'isola di Komodo, dopo circa 4 ore di navigazione. Il parco nazionale di Komodo comprende 60.300 ettari di terreno; ci sono 5 isole principali nel parco, e cioè Komodo, Rinca, Padar, Gili Motang e Nusa Kode e molte altre isole minori. Komodo e Rinca sono le uniche abitate. Il punto più alto in questo parco è la montagna Satalibo (735 mt.). Komodo è famosa per i varani, ma accanto a questo animale, il parco è anche la casa per il bufalo, cervi, cavalli selvaggi, cinghiali, serpenti, uccelli e molti altri specie. Pernottamento a bordo.



Giorno 2 KOMODO - RINCA - ISOLA DI KALONG (B, L, D)

Sia la mattina presto che il tardo pomeriggio sono i momenti migliori per incontrare e osservare il "drago". Colazione in barca; a piedi, a Banunggulung, l'ex sito dove si alimenta il varano; è a circa 2 ore e mezza dalla linea costiera.

Dopo la passeggiata a Komodo, salpiamo per l'isola di Rinca. Rinca è un altro habitat naturale per i varani. I varani presenti su queste isole sono più numerosi, ma quelli di Komodo sono leggermente più grandi. E' necessaria un'altra passeggiata nell'isola di Rinca, per cercare il varano nel loro habitat naturale. Altra ora di navigazione dalla grande baia di Rinca per raggiungere l'isola di Kalong, dove vivono migliaia di volpi volanti tra le mangrovie. Di solito escono si vedono uscire dagli alberi e prendere il volo ogni sera; sono una grande attrazione, uno spettacolo da osservare dalla barca. Pernottamento a bordo



Giorno 3 ISOLA KALONG - LABUHAN BAJO - BALI (B)

Ritorno a Labuan Bajo, e in volo rientro a Bali. Il nostro servizio termina all'aeroporto di Labuan Bajo.

QUOTA DI PARTECIPAZIONE: 2 persone: 805,00 per persona

TARIFFE VOLI

Bali – Ende : EUR 137,00 per persona / per tratta
Labuan Bajo – Bali : EUR 117,00 per persona / per tratta

LA QUOTA INCLUDE

Trasferimenti via terra a Labuan Bajo
Escursioni / attività come da programma
3 giorni di noleggio battello con cabina (barca AC)
Pasti che sono indicati a programma sopra (B: Colazione, L: Pranzo, D: Cena)
Guida parlante inglese e ranger locale
Biglietti d'ingresso e costi di ormeggio dell'imbarcazione al Komodo Park

LA QUOTA NON INCLUDE

Noleggio attrezzatura per immersioni e snorkeling
Tasse aeroportuali, tasse aeroportuali e facchinaggio all'aeroporto
Permesso di snorkeling
Lavanderia, telefonata, mance
Altre spese personali
Qualsiasi spesa sostenuta a causa del ritardo o cancellazione del volo o per altre cause al di fuori del nostro controllo
Qualsiasi hotel / servizio a Bali
Assicurazione di viaggio
Assicurazione annullamento e medico-bagaglio (OBBLIGATORIA = 4,8 % del totale)

Questo pacchetto ha escluso le spese sostenute a causa di cause al di fuori del nostro controllo (forza maggiore). Le spese sostenute anche a causa di cancellazioni o ritardi dei voli non sono coperte dalla nostra organizzazione o dal corrispondente, che assisterà nella riprogrammazione di tutti i voli e nell'organizzazione di sistemazioni, trasporti, ecc.